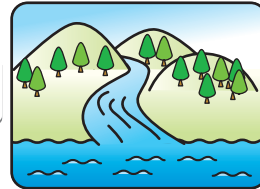
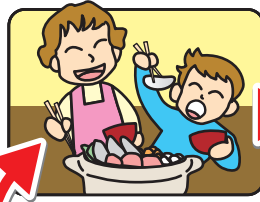




# ノロウイルス 只今 注意報発令中!



ノロウイルスの自然界循環

二枚貝は餌をとる時大量の海水を濾過するため、海水中のノロウイルスを体内に蓄積してしまいます。その二枚貝を人が食べ腸管内で増殖しふん便やおう吐物と一緒に排泄されます。下水処理場ではウイルスは失活しないため川や海に流れ込み再び二枚貝に蓄積されてしまいます。

## 正しい手洗い方法

手には微生物や汚れがつきやすい。  
感染予防の基本は手洗いです。



① 手のひらを洗う



② 手の甲を洗う



③ 指先、爪を洗う



④ 指の間を洗う



⑤ 親指を洗う



⑥ 手首を洗う

二次感染予防の  
基本は手洗いから



共通タオルの使用  
(二次汚染)



エアータオルや  
ペーパータオルを  
お勧めします



まるすぎ